

FILE per Firenze

un incontro di solidarietà

Firenze, 13 marzo 2010

www.leniterapia.it

file

Fondazione
Italiana di
Leniterapia®

La Leniterapia a Firenze

L'impegno di FILE per la qualità dell'assistenza

Piero Morino

ASF e Consiglio di Amministrazione FILE

www.leniterapia.it

file

Fondazione
Italiana di
Leniterapia®

Le quattro Unità di Cure Palliative/Leniterapia

- UCPL Firenze Centro (con l'Hospice delle Oblate a Careggi).
Responsabile dr. Piero Morino.
- UCPL Firenze Sud Est (Bagno a Ripoli e Chianti fiorentino, con l'Hospice San Felice a Ema *in memoria di Carlotta Antinori*).
Responsabile dr. Massimo Piazza.
- UCPL Firenze Nord Ovest (Scandicci, con l'Hospice di San Giovanni di Dio).
Responsabili dr. Mauro Fallai e dr. Carlo Tempestini.
- UCPL Mugello.
Responsabile dr. Maurizio Mannocci.

Il personale di FILE nelle UCPL

- 4 Medici Palliativisti (dr.ssa Franca Leoni, Direttore Sanitario; dr. Andrea Saccardi; dr.ssa Tatiana Ieri; dr. Filippo Canzani).
- 3 Infermiere (dr.ssa Serena Giove, Coordinatrice Infermieristica; dr.ssa Teresa Palomera; dr.ssa Valeria Giordani).
- 3 psicologi (dr.ssa Roberta Cini; dr. Iacopo Lanini; dr.ssa Barbara Buralli).
- 2 fisioterapisti (dr. Fulvio Zegna; dr.ssa Giulia Guasparri).
- 2 operatrici socio-sanitarie (Ayda Lara Torres e Elena Ciobanu).
- Circa 50 volontari, attivi nell'assistenza e nella raccolta fondi.

I progetti per l'assistenza

- Con questi progetti FILE ha avviato attività specifiche di assistenza, che ampliano il raggio d'azione tradizionale delle Cure Palliative.
- Le Cure Palliative si stanno rivolgendo ad altri soggetti e problematiche:
 - La presa in carico precoce di pazienti ancora in cura attiva e in discrete condizioni di salute.
 - La presa in carico di pazienti non soltanto oncologici.
 - L'attenzione verso la famiglia del paziente anche dopo il decesso.

Il Progetto “Simultaneous Care”

Il modello Melanoma

- Attivo da oltre due anni nelle zone Firenze Sud Est e Firenze Centro, in collaborazione con l'Università degli Studi di Firenze e con la Azienda Sanitaria di Firenze.
- Il progetto è coordinato dal Prof. Nicola Pimpinelli (Dipartimento Area Critica Medico-Chirurgica, Università di Firenze), referente per il trattamento del melanoma (ed altri tumori cutanei) in fase avanzata.
- Le dr.sse Margherita Riccio e Francesca Mugnai offrono, come volontarie FILE, sostegno psicologico ai pazienti affetti da melanoma e alle loro famiglie.
- La dr.ssa Serena Giove svolge attività infermieristica ambulatoriale e di consulenza.

Il Progetto “Oltre il Ponte”

- Questo progetto ha alle spalle due esperienze significative e positive: il già citato progetto sul melanoma e il “Progetto Ponte”, un progetto di formazione durato due anni e volto ad una migliore collaborazione fra il personale delle Cure Palliative e quello dell’Oncologia Medica.
- “Oltre il Ponte” sviluppa queste esperienze rafforzando la parte assistenziale attraverso la presa in carico precoce di pazienti senza possibilità di guarigione ma ancora sottoposti a terapie attive.
- Il progetto prevede una diretta presenza del palliativista presso i quattro Day Hospital Oncologici della ASF.

Il Progetto “Oltre il ponte” (2)

Tre aspetti essenziali

- Presenza bisettimanale di un medico FILE nei Day Hospital Oncologici degli Ospedali di Santa Maria Nuova, Santa Maria Annunziata, San Giovanni di Dio e Borgo San Lorenzo.
- Approfondimento della formazione reciproca fra oncologi e palliativisti.
- Raccolta di dati, oggi sconosciuti, sui flussi dei pazienti fra reparti di Oncologia e Cure Palliative e studio di indicatori capaci di valutare l'impatto del progetto sulla qualità delle cure e sulla continuità assistenziale.

Il Progetto “Oltre il ponte” (3)

La collaborazione fra associazioni e ASF

Il progetto si realizza grazie a una rete di collaborazione fra FILE, altre associazioni no profit e istituzioni pubbliche:

- “Corri la Vita”, di cui FILE fa parte, sta finanziando un medico presso l’Ospedale di San Giovanni di Dio.
- “Il Sorriso di Bruna”, associazione di Borgo San Lorenzo, sta finanziando un medico che opera in DHO e a domicilio nel Mugello.
- “Insieme per Mano”, un’altra associazione attiva nel Mugello, sta finanziando le spese di trasporto e di telefono mobile dello stesso medico.

Il Gruppo di Auto Mutuo Aiuto

- Da circa due anni è attivo presso la sede di FILE in via San Niccolò, un Gruppo di Auto Mutuo Aiuto (GAMA).
- Il gruppo si riunisce una volta la settimana per un'ora e mezzo circa ed è coordinato da Mariella Orsi e Claudia Sander.
- Si tratta di un gruppo formato al massimo da dieci persone, seguito da due facilitatori volontari, che offre un sostegno all'elaborazione del lutto a chi sente il bisogno di condividere l'esperienza della perdita, insieme con la disponibilità ad ascoltare e ad essere ascoltati.

Il Progetto “A.L.B.A.”

Il sostegno ai bambini colpiti da lutto

- Grazie alla raccolta fondi dedicata a FILE dalla “Compagnia di Babbo Natale”, FILE potrà mettere a disposizione uno psicologo al progetto A.L.B.A.
- A.L.B.A. è attivo in tutta la ASF, ed offre sostegno ai bambini colpiti da un lutto familiare.
- Lo psicologo rafforzerà A.L.B.A. a partire dalla primavera.

Dai Master in Leniterapia al “Progetto Ponte”

Formazione, Informazione e Ricerca Scientifica

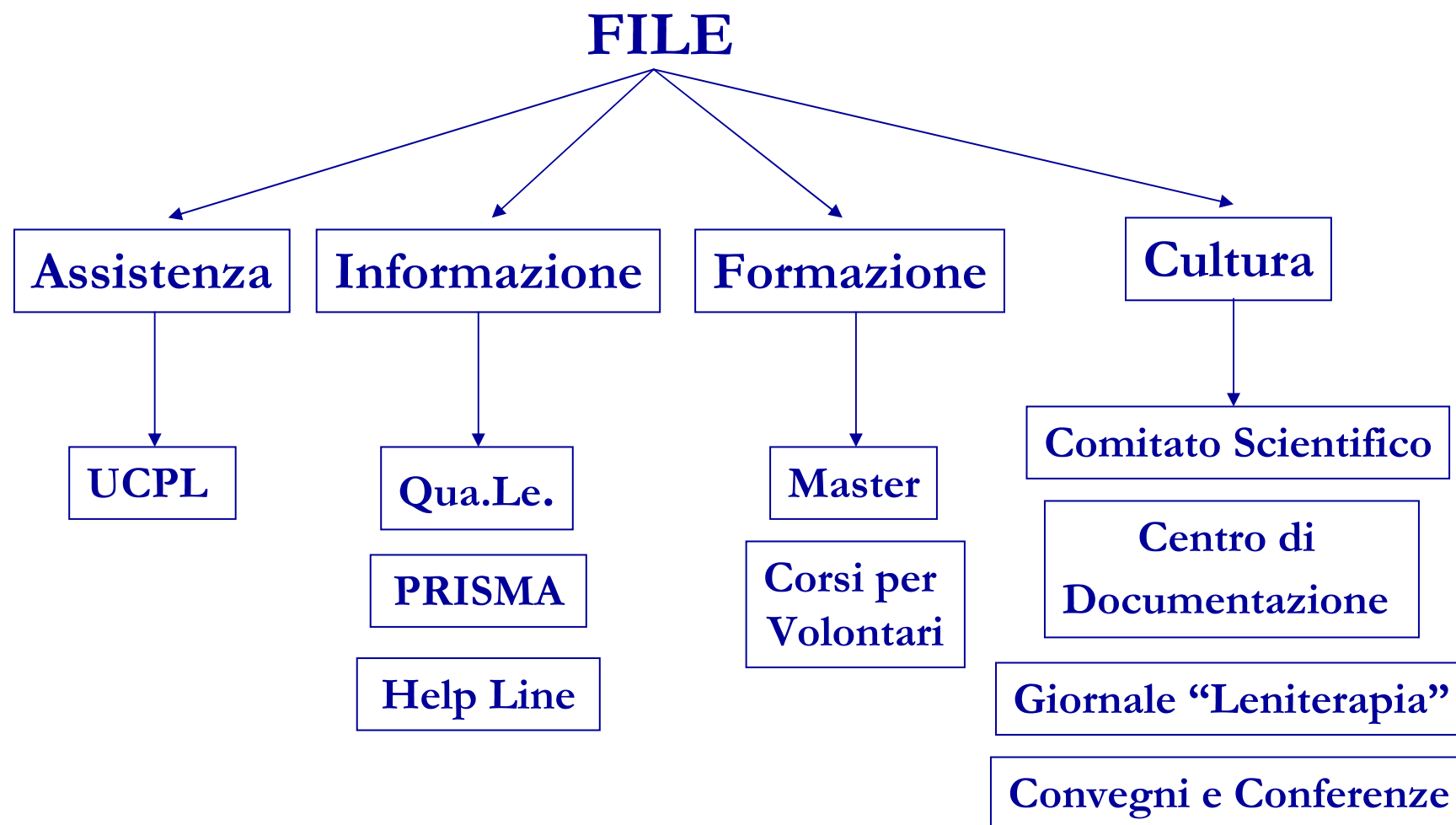
Massimo Piazza

ASF e Comitato Scientifico FILE

www.leniterapia.it

file

Fondazione
Italiana di
Leniterapia®



Progetti

Le attività di FILE sono quindi da una parte molto diversificate, ma i diversi ambiti si integrano fra loro, in particolare attraverso i Progetti:

- sviluppati in autonomia dalla Fondazione;
- con altri soggetti privati;
- con l'Azienda Sanitaria di Firenze;
- con l'Università di Firenze.

Formazione (1)

Master in Leniterapia

- III edizione del Master di II livello in “Leniterapia – Area della Medicina palliativa e Terapia del dolore” organizzato con l’Università di Firenze.
- E’ stato uno dei primi corsi in Italia a portare le Cure Palliative dentro l’Università e ad integrare medici e psicologi in un campo nuovo.
- FILE ha investito nel tempo 70.000 euro in borse di studio.
- FILE ha inserito nell’assistenza professionisti specializzati, spesso finanziandoli direttamente.

Formazione (2)

Volontari

Nel 2009

- Corso di formazione per volontari FILE nell'Hospice "Fiore di Primavera" di Prato, in collaborazione con la ASL 4.
- Corso di formazione per volontari nell'Hospice "Roberto Ciabatti" di Grosseto, in collaborazione l'Associazione "La Farfalla" e la ASL 9.

Nel 2010

- VII Corso per volontari FILE a Firenze, attualmente in corso con 30 partecipanti.
- Invito a tenere tre conferenze nell'ambito di un Corso per volontari a Ravenna, in collaborazione con l'associazione "PeNSo".

Informazione

“Qua.Le. su WEB”

- E' un progetto sperimentale di un anno, finanziato dalla Regione Toscana e attivo su buona parte del territorio regionale.
- Il Progetto partirà nell'Aprile 2010.
- Porterà on-line, ad uso degli operatori e nel rispetto della legge sulla Privacy, un software finanziato da FILE nel 2006, e realizzato dall'ISPO – Istituto per lo Studio e la Prevenzione Oncologica.
- Qua.Le. raccoglie ed elabora dati epidemiologici sulle cure palliative, dati coerenti con quelli richiesti dagli indicatori del Ministero della Salute.

Informazione (2)

Help Line FILE

- Dal 2009 è attiva una Help Line FILE, grazie ad un progetto triennale finanziato dalla Provincia di Firenze.
- La Help Line offre gratuitamente ascolto partecipe e informazione sui servizi di assistenza ai malati e alle loro famiglie.

Informazione (3)

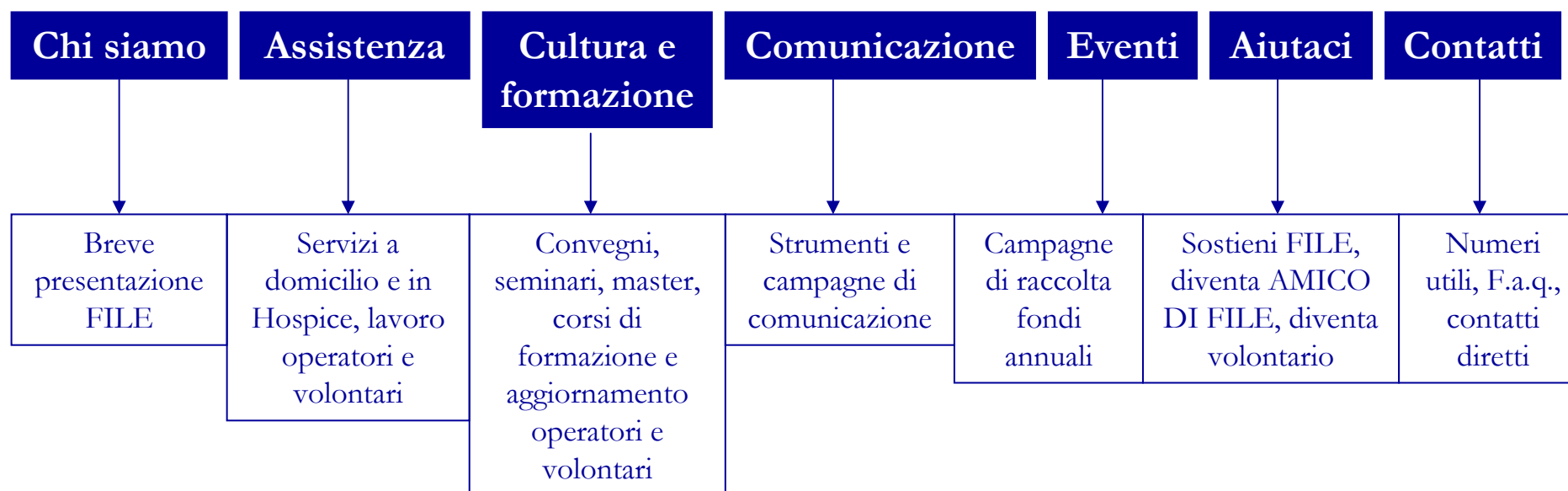
Portale web www.leniterapia.it

- È stato appena inaugurato il nuovo sito della Fondazione: una versione facile da navigare da parte dell'utente.
- Con pochi passaggi, si accede a tutte le informazioni ricercate: da come chiedere assistenza a come diventare volontario, fino alle donazioni alla Fondazione.
- FILE ha sviluppato il sito pensando alle persone che lo avrebbero utilizzato. Proprio per questo i collegamenti fra tutte le sezioni sono intuitivi ed efficaci.

Informazione (4)

Portale web www.leniterapia.it (2)

Le sezioni sono poche ed i contenuti chiari ed essenziali



FILE, Fondazione Italiana di Leniterapia, è un ente no profit che opera nell'ambito delle Cure Palliative, offrendo assistenza gratuita medico-infermieristica e psicologica, sia a domicilio che in Hospice, ai malati alla fine della vita, in prevalenza oncologici, e alle loro famiglie, in collaborazione con l'Azienda Sanitaria di Firenze. Riconoscimento ONLUS n°8 del 23/03/2004

file

FILE vuole venga riconosciuto ed assicurato alla persona malata il diritto di non soffrire inutilmente.

In primo piano

Eventi [FILE per Firenze](#)

UN INCONTRO DI SOLIDARIETÀ

Firenze, 13 marzo 2010

ore 8.30

Auditorium Ente Cassa di Risparmio di Firenze

Via Folco Portinari 5/R, Firenze

Questo incontro è una giornata di informazione...

Aiutaci [Un grazie di cuore agli AMICI di FILE](#)

Nell'anno 2009, la solidarietà degli Amici di FILE, i donatori che costantemente sostengono la causa della Fondazione con un contributo, è stata un aiuto davvero prezioso: quasi 40.000 euro...

SOSTIENI FILE

Aiutaci con un contributo! TU per NOI fai la differenza.

IBAN

IT 54 K 0616002800000108641000

C/C postale 38129615

Diventa AMICO di FILE

Riceverai la tessera della Fondazione.

Donaci il tuo TEMPO

Diventa volontario di FILE!

NEWSLETTER

Iscriviti al nostro servizio di newsletter.

indirizzo email

Assistenza

[assistenza ai malati](#)

Le équipes sanitarie di FILE - composte da medici, infermieri, operatori socio-sanitari, fisioterapisti, psicologi - e i suoi volontari garantiscono, a chiunque abbia necessità, un'assistenza qualificata e gratuita sia a domicilio che in strutture residenziali dedicate (Hospice).

FILE aiuta concretamente chi sta vivendo le fasi finali di una malattia inguaribile in tutti i suoi aspetti: medico, infermieristico, psicologico, sociale.

Le équipes e i volontari di FILE collaborano con l'Unità di Cure Palliative-Leniterapia di Firenze-centro, diretta dal dr. Piero Morino, con l'Unità di Cure Palliative-Leniterapia di Firenze sud-est, diretta dal dr. Massimo Piazza, con l'Unità di Cure Palliative-Leniterapia del Mugello, diretta dal dr. Maurizio Mannocci, e con l'Unità di Cure Palliative-Leniterapia di Firenze nord-ovest, diretta dal dr. Mauro Fallai. La scelta di collaborare in modo integrato con le strutture Pubbliche garantisce la continuità assistenziale e rappresenta una sicurezza per i malati: i nostri operatori sono sottoposti alla supervisione di referenti che controllano in modo continuo la qualità del servizio fornito al malato e ai suoi familiari.

I servizi erogati

Monitoraggio della qualità dell'assistenza

Gli operatori dell'assistenza

Come attivare servizi di FILE

Gli Hospice

Il ruolo del volontario

Domande Frequenti (F.A.Q.)

SOSTIENI FILE

Aiutaci con un contributo! TU per NOI fai la differenza.

IBAN

IT 54 K 0616002800000108641000

C/C postale 38129615

Diventa AMICO di FILE

Riceverai la tessera della Fondazione.

Donaci il tuo TEMPO

Diventa volontario di FILE!

NEWSLETTER

Iscriviti al nostro servizio di newsletter.

indirizzo email

Invia

Informazione (5)

Progetto PRISMA

- Il 24 aprile, nel Salone dei Dugento in Palazzo Vecchio, FILE ospiterà in un convegno i membri del Progetto PRISMA, il più importante progetto che studia l'impatto delle Cure Palliative in Europa.
- Gli scopi del convegno sono la disseminazione dei risultati fin qui ottenuti da PRISMA, e un confronto con gli indicatori di qualità per le Cure Palliative in Toscana.
- PRISMA raccoglie le massime personalità continentali in materia, ed è diretto dalla prof.ssa Irene Higginson di Londra.
- Per FILE si tratta di un'importante opportunità di apertura per il futuro sui progetti finanziati dalla Unione Europea.

Cultura

Il Comitato Scientifico

Il Comitato Scientifico è stato da poco parzialmente rinnovato.
Ne fanno parte personalità di alto profilo in campo medico, sociologico,
filosofico e storico:

prof. Donatella Lippi
dr. Rocco Mediatì
dr. Guido Miccinesi
dr.ssa Mariella Orsi
dr. Massimo Piazza
prof. Sandro Spinsanti
dr. Franco Toscani

Cultura (2)

Programma di lavoro del Comitato Scientifico (2010-12)

Nella sua ultima riunione, il Comitato ha individuato una prospettiva di lavoro e ricerca per il prossimo triennio: si tratta del campo delle malattie croniche in età avanzata, un fenomeno che interesserà fortemente la società italiana nei prossimi anni, con forti riflessi sugli equilibri delle famiglie.

Cultura (3)

- Il Centro di Documentazione: FILE mette a disposizione presso la sua sede una piccola biblioteca specializzata in Cure Palliative. Dal 2010, con il sostegno del CESVOT (Centro Servizi per il Volontariato Toscano), essa entrerà nello SDIAF, il sistema bibliotecario dell'area fiorentina.
- Il Giornale “Leniterapia” è il periodico della Fondazione, che può essere sicuramente migliorato ma è da anni un veicolo delle nostre idee, oltre che un sostegno importante per la nostra campagna di tesseramento.
- Sono già on-line sul nostro sito gli Atti del Convegno internazionale sull'Architettura degli Hospice che FILE ha organizzato nel 2008.

Progetti in corso (1)

... In cerca di co-finanziatori... E nuove idee!

- “Oltre il Ponte”: un grande progetto con la ASF 10 su tutto il territorio fiorentino, che ha anche una rilevante parte formativa e di raccolta dati.
- “La formazione nelle RSA sul territorio fiorentino”: un progetto coerente con l’indirizzo dato dal Comitato Scientifico, e che FILE ha presentato al “Premio Tiziano Terzani” con la collaborazione di Francesca Mugnai e Margherita Riccio.

Progetti in corso (2)

... In cerca di co-finanziatori... E nuove idee!

- “Ti sono tanto vicino...”: un progetto già pronto di formazione per gli operatori attraverso il Teatro Interattivo. Una “*tournée*” in sei Aziende Sanitarie toscane.
- Infine, uno spunto per il futuro: un progetto da sviluppare per introdurre le Cure Palliative in cardiologia, al di fuori del campo oncologico dunque, ma dove una diversa cultura medica sarebbe di grande aiuto nel lenire ed evitare inutili interventi invasivi e sofferenze ai malati.

Fin dove arriva la nostra presenza

- Una delle anime di FILE sono i **50 volontari** che operano a Firenze ed ora anche a Prato: senza di loro verrebbe meno una parte del radicamento della Fondazione nella Società, oltre che un supporto fondamentale dell'assistenza.
- Siamo presenti nella Commissione Regionale di Bioetica.
- Siamo presenti come Coordinatori del settore socio-sanitario nella Consulta del III Settore della Società della Salute di Firenze.
- Anche nel 2009 alcune nostre iniziative sono state accolte e finanziate dal CESVOT.

Un'assistenza radicata sul territorio fiorentino

- FILE è in Convenzione da cinque anni con l'Azienda Sanitaria di Firenze.
- E' presente con il proprio personale, finanziato prevalentemente attraverso la raccolta fondi, su tutte e quattro le zone in cui è divisa la ASF.
- Il personale e i volontari FILE lavorano integrati nelle UCPL, Unità di Cure Palliative/Leniterapia, tanto in Hospice che nell'assistenza domiciliare.

FILE Onlus

Via San Niccolò 1, Firenze
055 2001212 file@leniterapia.it
www.leniterapia.it

Grazie della Vostra partecipazione

www.leniterapia.it

file

Fondazione
Italiana di
Leniterapia®